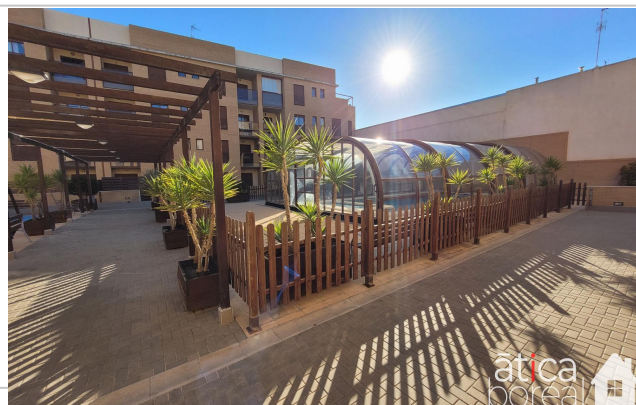


Referencia: **2086**  
 Tipo inmueble: Piso  
 Operación: Venta  
 Precio: **185.000 €**  
 Estado: Buen estado



Dirección: ALCALDE ENRIQUE JIMENEZ 2  
 Planta: 2  
 Población: San Pedro del Pinatar  
 Provincia: Murcia  
 Cod. postal: 30740  
 Zona: CASA DEL RELOJ



<b>M<sup>2</sup> construidos:</b> 99	<b>Aire acondicionado:</b> preinstalado	<b>Garajes:</b> 1
<b>Dormitorios:</b> 3	<b>Orientación:</b> esteoeste	<b>Baños:</b> 2
<b>Antigüedad:</b> 2007	<b>Exterior/Interior:</b> exterior	<b>Armarios:</b> 3
<b>Gastos de comunidad/mes:</b> 68		

**Descripción:**

Funcional piso en buen estado de conservación en San Pedro del Pinatar junto a la Casa del Reloj

Dispone de 3 dormitorios, 2 baños, cocina, lavadero, balcón

Vivienda con preinstalación de A/C

Muebles incluidos exceptos radiadores

Orientación este-oeste

Con garaje y trastero

Comunidad muy cuidada, con conserje, piscina cubierta climatizada, gimnasio, zona de juegos infantiles, jardín, cámaras de seguridad, ...

Zona natural de las Playas de El Mojón y Lo Pagán, Parque Regional de las Salinas y Arenales de San Pedro del Pinatar

Excepcionales accesos por la autopista AP-7

Zona urbana consolidada con todos los servicios para disfrutar todo el año

---